

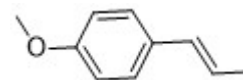
茴香脑(98%, HPLC)

产品编号	产品名称	包装
SM1067-25mg	茴香脑(98%, HPLC)	25mg
SM1067-100mg	茴香脑(98%, HPLC)	100mg

产品简介:

➤ 化学信息:

中文名	茴香脑
英文名	Anethole
中文别名	茴香烯
英文别名	-
来源	茴香 <i>Foeniculum vulgare</i> Mill.
化合物类型	苯丙素类(Phenylpropanoids)>苯丙烯类
化学式	C ₁₀ H ₁₂ O
分子量	148.2
CAS号	104-46-1
纯度	98%, HPLC
溶剂/溶解度	DMSO: ≥ 100 mg/ml (674.76 mM)
溶液配制	2mg加入1.35ml DMSO, 或者每1.48mg加入1ml DMSO, 配制成10mM溶液。



➤ 生物信息

产品描述	Anethole is a type of aromatic compound that occurs widely in nature, widely used as a flavoring substance.				
信号通路	-				
靶点	-	-	-	-	-
IC ₅₀	-	-	-	-	-
体外研究	N/A				
体内研究	N/A				
临床实验	N/A				

包装清单:

产品编号	产品名称	包装
SM1067-25mg	茴香脑(98%, HPLC)	25mg
SM1067-100mg	茴香脑(98%, HPLC)	100mg
-	说明书	1份

保存条件:

-20℃保存, 至少一年有效。固体粉末4℃保存, 至少一个月有效。如果溶于非DMSO溶剂, 建议分装后-80℃保存, 预计6个月内有效。

注意事项:

- 本产品可能对人体有一定的毒害作用, 请注意适当防护, 以避免直接接触人体或吸入体内。
- 本产品仅限于专业人员的科学研究用, 不得用于临床诊断或治疗, 不得用于食品或药品, 不得存放于普通住宅内。
- 为了您的安全和健康, 请穿实验服并戴一次性手套操作。

使用说明:

1. 收到产品后请立即按照说明书推荐的条件保存。使用前可以在2,000-10,000g离心数秒, 以使液体充分沉降至管底后再开盖使用。
2. 请根据本产品的溶解性及实验目的选择相应溶剂配制成高浓度的储备液(母液)后使用。

3. 具体的最佳工作浓度请参考本说明书中的体外、体内研究结果或其它相关文献，或者根据实验目的，以及所培养的特定细胞和组织，通过实验进行摸索和优化。
4. 不同实验动物依据体表面积等效剂量转换表请参考如下网页：
<https://www.beyotime.com/support/animal-dose.htm>

Version 2022.04.25